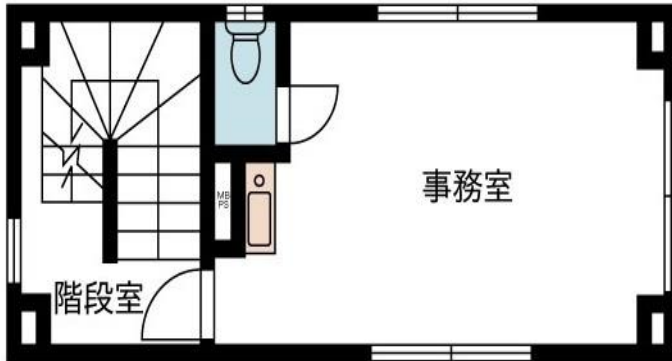


東京メトロ半蔵門線
『錦糸町』 駅4分

JR総武線
『錦糸町』 駅5分



←室内の様子が動画でご覧になれます



T・Hビル 3階
貸事務所/貸店舗

賃料	88,000円(税込)	共益費	5,500円(税込)
敷金	2ヶ月	礼金	2ヶ月
所在地	東京都墨田区錦糸4丁目3-6		
構造規模	鉄骨造4階建		
築年月	1992年1月	入居可能	2023年1月20日以降
家財保険	2年間20,000円～	契約期間	2年
更新料	新賃料の1ヵ月	鍵交換費	22,000円
敷金償却	1ヶ月分	その他	更新事務手数料0.5ヵ月
保証会社(自社保証)	初回保証委託料 年間保証更新料	月額賃料合計の100% 月額賃料合計の10%	
その他	専有面積	17.51㎡(5.2坪)	
	駐輪場	なし	

設備他

エアコン、トイレ、IHミニキッチン、照明器具、3面採光

その他	諸条件ご相談下さい
備考	図面と現況が異なる場合は、 現況を優先いたします。

東京都知事(1)第103725号

アセットワークス
Assetworks

株式会社アセットワークス 〒130-0013 東京都世田谷区北烏山5-3-3
錦糸町管理センター 〒130-0013 東京都墨田区錦糸1-2-1 アルカセントラル14階
TEL03-6661-3634/fax03-6478-8221
Email: info@assetworks.jp WEB: <https://assetworks.jp/>

内見	取引態様	負担割合	貸主	借主	100%
		配分割合		客付	100%
現地鍵対応 (名刺FAX)	貸主 AD150%	物件掲載日		物件D	
		2023年4月14日		2010	